

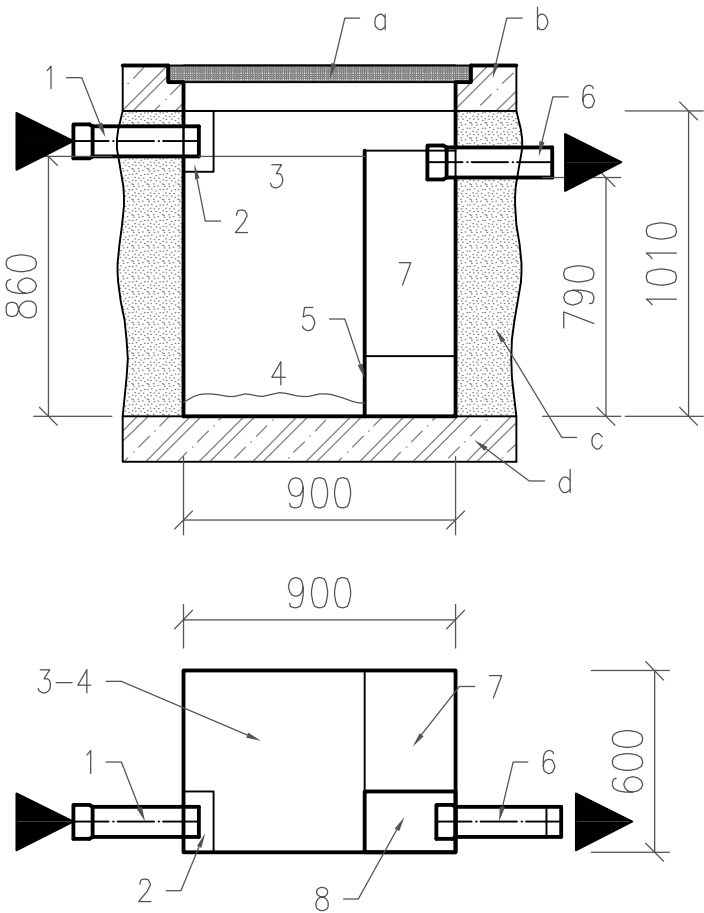
VÝKRES LAPÁKU TUKŮ - VELIKOST NS1 - 100 I

LEGENDA OSAZENÍ:

- a – POKLOP 600/900 DODÁVKA S LAPOLEM VYPLNIT BETONEM
- b – NADBETONOVANÝ LÍMEC PRO POKLOP
- c – ZHUTNĚNÝ ZÁSYB BETONEM S NÍZKÝM OBSAHEM CEMENTU
- d – PODKLADNÍ BETON TL. 150mm

LEGENDA LAPOLU:

- 1 – PŘÍTOK DN 100
- 2 – USMĚŘŇOVACÍ KOMORA
- 3 – ODLUČOVACÍ PROSTOR
- 4 – KALOVÝ PROSTOR
- 5 – KALOVÁ PŘEKÁŽKA
- 6 – ODTOK DN 100
- 7 – NORNÁ STĚNA
- 8 – ODTOKOVÁ KOMORA



Autorizace projektu:	Ing. arch. Vladimír Petroš	Otisk razítka:	<div>SPZ DESIGN SPZ DESIGN, s.r.o. Moravská 359/13 779 00 Olomouc - Holice IČ: 278 31 132 telefon: 585 150 411 e-mail: spz.design@seznam.cz web: www.spzdesign.cz</div>
Vedoucí/kontrola projektu:	Ing. Petr Zavadil		
Vypracoval:	Ing. Petr Zavadil		
Kreslil:	Ing. Pavel Passinger		
Kraj: Středočeský	Místo: parc. č. st. 29/1 a parc.č. 664/1, 646/5, k. ú. Líchovy, obec Dubovice	Účel projektu:	DÚR+DSP
Investor: PROSAZ, z.ú.; Kodymova 2523/4; 158 00 Praha 5, IČ: 43005853		Datum:	3/2024
Název stavby:		Číslo archivní(zakázky):	6/24
Přestavba objektu RS Líchovy na DZR		Datum expedice/verze:	30.03.2024 / V1
		Formát výkresu:	A4
Obsah výkresu:		Měřítko:	1:25
ZTI - VÝKRES LAPÁKU TUKŮ		Číslo výkresu:	D.1.4.1-06